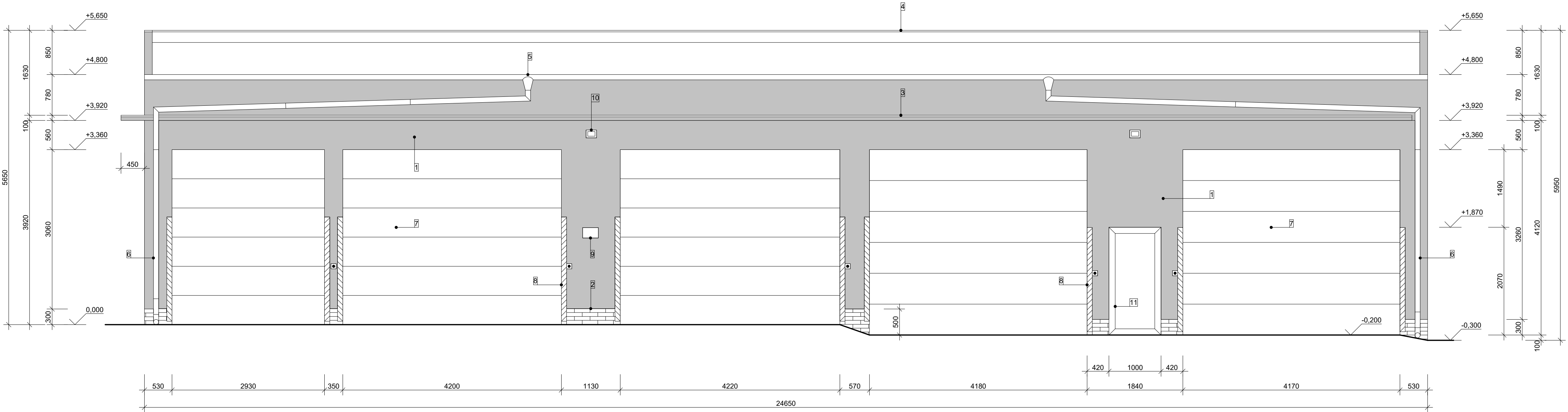


POHLED SEVERNÍ - NOVÝ STAV M 1 : 50



LEGENDA STAVEBNÍCH ÚPRAV

- 1 NOVÁ FASÁDA - PASTOVITÁ SILIKONOVÁ BAREVNÁ TENKOVRSTVÁ OMÍTKA SE ZRNEM MAX. 2,0 MM VČETNĚ PODKLADNÍ VYROVNÁVACÍ CEMENTOVÉ STĚRKY TL. 3 AŽ 4 MM VYZTUŽENÉ SKLOTEXTILNÍ SÍTOVINOU (SOUCÁSTÍ STĚRKY BUDOU SYSTÉMOVÉ FASÁDNÍ HLINÍKOVÉ ROHOVÉ LIŠTY S INTEGROVANOU SKLOTEXTILNÍ SÍTÍ NA VYZTUŽENÍ ROHŮ A HRAN)
- 2 ODSTRANĚNÉ ZVĚTRALÉ A NEVYHOVUJÍCÍ ČÁSTI PŮVODNÍ FASÁDY BUDOU OPATŘENÉ NOVOU VYROVNÁVACÍ JÁDROVOU OMÍTKOU V PŘEDPOKLÁDANÉM ROZSAHU DO 30 % PLOCHY (PŮVODNÍ A OPRAVENÉ ČÁSTI FASÁDY BUDOU OPATŘENÉ PODKLADNÍM ZPEVNŮJÍCÍM NÁTĚREM)
- 3 NOVÝ SOKL VÝŠKY MIN. 300 MM - MRAZUZDORNÉ CIHELNÉ OBKLADOVÉ PÁSKY ROZMĚRU 290 x 65 MM VČETNĚ SOKLU BOČNÍCH OSTĚNÍ GARÁŽOVÝCH VRAT
- 4 PŮVODNÍ BETONOVÁ ŘÍMSA NAD GARÁŽOVÝMI VRATY - POVRCH PODHLEDU A ČELA ŘÍMSY Z NOVÉ SILIKONOVÉ OMÍTKY JAKO NA FASÁDĚ OBJEKTU

- 5 ODSTRANĚNÉ ZVĚTRALÉ A NEVYHOVUJÍCÍ ČÁSTI PŮVODNÍHO POVRCHU PODHLEDU A ČELA ŘÍMSY BUDOU OPRAVENÉ NOVOU VYROVNÁVACÍ JÁDROVOU OMÍTKOU V PŘEDPOKLÁDANÉM ROZSAHU DO 30 % PLOCHY, BUDE PROVEDENO NOVÉ HORNÍ OPLECHOVÁNÍ Z POZINKOVANÉHO PLECHU
- 6 PŮVODNÍ OPLECHOVÁNÍ ATIKOVÉHO ZDIVA PLOCHÉ STŘECHY S KRYTINOU Z PVC FÓLIE - BEZ STAVEBNÍCH ÚPRAV (DO OPLECHOVÁNÍ ATIKY NEBUDE ZASAHOVÁNO)
- 7 PŮVODNÍ DEŠŤOVÝ PŮLKRUHOVÝ ŽLAB R.Š. MIN. 330 MM VČETNĚ ŽLABOVÝCH KÓNICKÝCH KOTLÍKŮ Z POZINKOVANÉHO PLECHU
- 8 PŮVODNÍ ŽLAB A KOTLÍKY SE ZVÝŠENOU OPATRNOSTÍ ZPĚTNĚ NAMONTOVAT, PŮVODNÍ ŽLABOVÉ HÁKY PONECHAT A OPATŘIT NOVÝM SYNTETICKÝM NÁTĚREM

- 9 PŮVODNÍ DEŠŤOVÝ KRUHOVÝ SVOD DN 120 MM Z POZINKOVANÉHO PLECHU
- 10 PŮVODNÍ SVOD SE ZVÝŠENOU OPATRNOSTÍ ZPĚTNĚ NAMONTOVAT, PŮVODNÍ OBJÍMKY SVODU PONECHAT A PODLE POTŘEBY OPATŘIT NOVÝM SYNTETICKÝM NÁTĚREM
- 11 PŮVODNÍ PLASTOVÉ SEKČNÍ GARÁŽOVÉ VRATA - BEZ STAVEBNÍCH ÚPRAV (DO GARÁŽOVÝCH VRAT NEBUDE ZASAHOVÁNO)
- 12 SOUCÁSTÍ GARÁŽOVÝCH VRAT JSOU OVLÁDACÍ TLAČÍTKA (5 KS) PRO OTEVÍRÁNÍ A ZAVÍRÁNÍ VRAT OSAZENÁ NA FASÁDĚ (NA PILÍŘÍCH) VEDLE VRAT A BEZPEČNOSTNÍ ČIDLA (10 KS) OSAZENÁ NA BOČNÍCH OSTĚNÍCH GARÁŽOVÝCH VRAT - ZPĚTNOU MONTÁŽ TĚCHTO PŮVODNÍCH OVLÁDACÍCH A BEZPEČNOSTNÍCH PRVKŮ ZAJISTÍ STAVEBNÍK

- 13 PŮVODNÍ OCHRANNÉ A BEZPEČNOSTNÍ HLINÍKOVÉ ROHOVÉ PLECHY VYSOKÉ CCA. 2000 MM (10 KS)
- 14 PŮVODNÍ OCHRANNÉ PLECHY SE ZVÝŠENOU OPATRNOSTÍ ZPĚTNĚ NAMONTOVAT
- 15 PŮVODNÍ PLECHOVÁ INFORMATIVNÍ TABULE ROZMĚRU CCA. 300 x 200 MM (1 KS)
- 16 PŮVODNÍ TABULI SE ZVÝŠENOU OPATRNOSTÍ ZPĚTNĚ NAMONTOVAT
- 17 PŮVODNÍ VENKOVNÍ NÁSTĚNNÉ SVÍTIDLO SE SAMOSTATNÝM ČIDLEM (CELKEM 3 KS)
- 18 PŮVODNÍ SVÍTIDLA SE ZVÝŠENOU OPATRNOSTÍ ZPĚTNĚ NAMONTOVAT
- 19 PŮVODNÍ PLASTOVÉ VCHODOVÉ DVEŘE - BEZ STAVEBNÍCH ÚPRAV (DO VCHODOVÝCH DVEŘÍ NEBUDE ZASAHOVÁNO)

ZODP.PROJEKTANT	VYPRACOVAL	ING. PETR BRICHTA BRNĚNSKÁ 4104/14B 695 01 HODONÍN	
ING. PETR BRICHTA	ING. PETR BRICHTA		
MÍSTO STAVBY : HODONÍN		STAVEBNÍK : SÚS JMK, p.o.	
AKCE :  <b>Oprava fasády provozní budovy a teplých garáží</b>		ZAK.Č.	01/05/2017
		ARCH.Č.	D-7-01/05/2017
		STUPEŇ PD	DPS
		DATUM	05/2017
OBSAH :  <b>POHLED SEVERNÍ - NOVÝ STAV</b>		ČÍSLO KOPIE	ČÍSLO VÝKRESU  <b>D-7</b>